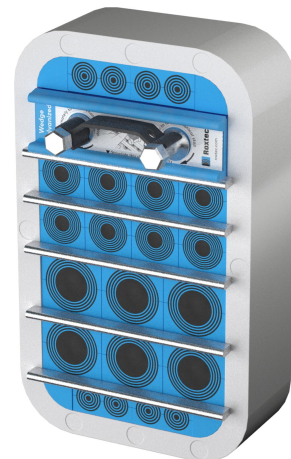




Przepust Roxtec SRC r20 GRP

Przepust z ramą poliestrową wzmocnioną włóknem szklanym

Roxtec SRC r20 GRP to przepust kablowy z zaokrąglonymi narożnikami, które rozkładają naprężenia i obniżają ryzyko pęknięcia ramy. Rama jest laminowana do konstrukcji i skonfigurowana z modułami Roxtec RM, które można dostosować do kabli o różnych średnicach. Można ją także wykorzystywać jako dodatkowy wolny przepust umożliwiający przyszłą rozbudowę systemu.



- Lekkie
- Łatwe do kontrolowania i konserwowania

Charakterystyka produktu



Ognioodporne



Wodoszczelne



Gazoszczelne

Struktura podłoża instalacyjnego



Kompozyt

Sposób montażu



Laminowanie

Klasy i certyfikaty

Ogień

- KLASA A zgodnie z kodeksem IMO 2010 FTP

Szczelność

- Gaz: 1 bar (katastroficzne)
- Woda: 2 bar (katastroficzne)

Wymiary ramy

mm/kg

Poniżej przedstawiono tylko kilka przykładowych wariantów ram. Pełna oferta ram i konfiguracji jest dostępna w witrynie [roxtec.com](https://www.roxtec.com).

Tytuł	Okna w ramach	Przestrzeń uszczelniana	Wymiary zewnętrzne WxHxD	Wymiary otworu w x h	Waga	Nr katalogowy
SRC 4x1 R20 GRP	1	120 x 120	150.5 x 189.5 x 60	156(+3/-3) x 195(+3/-3)	0.9	198826
SRC 6x1 R20 GRP	1	120 x 180	150.5 x 248 x 60	156(+3/-3) x 254(+3/-3)	1	198827

Dane elementów uszczelniających

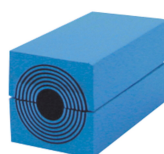
Elementy uszczelniające



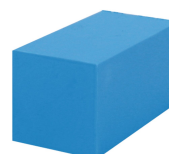
Lubricant



Klin i zestaw C Wedgekit



Moduł RM z technologią Multidiameter™



Pełny moduł kompensujący RM



Przekładka Roxtec

Szczegółowe informacje można znaleźć na [roxtec.com](https://www.roxtec.com).



The product information provided by Roxtec does not release the purchaser of the Roxtec system, or part thereof, from the obligation to independently determine the suitability of the products for the intended process, installation and/or use.

Roxtec gives no guarantee for the Roxtec system or any part thereof and assumes no liability for any loss or damage whatsoever, whether direct, indirect, consequential, loss of profit or otherwise, occurred or caused by the Roxtec systems or installations containing components not manufactured by an authorized manufacturer and/or occurred or caused by the use of the Roxtec system in a manner or for an application other than for which the Roxtec system was designed or intended.

Roxtec expressly excludes any implied warranties of merchantability and fitness for a particular purpose and all other express or implied representations and warranties provided by statute or common law. User determines suitability of the Roxtec system for intended use and assumes all risk and liability in connection therewith. In no event shall Roxtec be liable for indirect, consequential, punitive, special, exemplary or incidental damages or losses.

The Roxtec products are offered and sold in accordance with the conditions of the Roxtec General Terms of Sales. The latest version of the Roxtec General Terms of Sales can be downloaded from <https://www.roxtec.com/en/about-us/about-roxtec/general-terms-of-sales/>

We reserve the right to make changes to the product and technical information without further notice. Any errors in print or entry are no claims for indemnity. The content of this publication is the property of Roxtec International AB and is protected by copyright.

This document was generated on: 2024-04-05